

... společnost Haniš srubové domy s.r.o.

Rodinná firma Haniš srubové domy s.r.o. se již bezmála deset let věnuje stavbě celomasivních dřevěných staveb jak z ručně opracované kulatiny (kanadské sruby), tak z hraněného masivu (roubenky, dřevěnice). Za tuto dobu si vybudovala pověst renomované firmy, která má již více než 170 spokojených zákazníků. Společnost vyrábí veškeré typy srubových domů, od malých víkendových chat až po moderní objekty postavené popřípadě i z lepeného, vysušeného konstrukčního hranolu. Je velmi příjemné, že stále větší množství populace požaduje postavit dřevěný srub z rostlých kmenů nebo klasickou roubenku z hraněných trámů. Bydlení (nejen víkendové) v takovéto dřevostavbě je symbolem příjemné pohody a klidu, protože dřevo je pro nás všechny velice blízkým stavebním materiálem.

Majitel společnosti Karel Haniš si plně uvědomuje, že dřevo je ekologická, plně obnovitelná surovina, a proto ji využívá v maximální možné míře, i když paradoxně většina současných moderních stavebních materiálů je vyráběna z neobnovitelných zdrojů a jejich výroba je energeticky vysoce náročná. Není žádným tajemstvím, že dřevo je materiál, který provází člověka od prvopočátku jeho existence, a proto i pro nás jsou dřevěné celomasivní stavby vnímány velmi přátelsky



nejen díky tomu, že velmi příjemně voní a dobře udržují vlhkost vzduchu, ale hlavně díky dokonalým tepelně izolačním a difúzním vlastnostem dovolujícím stavbě přirozeně dýchat a tím i pohlcovat nepříjemné pachy, například z kouření.

Firma Haniš srubové domy přistupuje k realizaci každé zakázky s maximálně možným profesionálním přístupem a precizností, především za účelem zachování dlouhé životnosti celého díla (i po stovky

let). Důraz je přitom kladen na co nejširší pokrytí individuálních potřeb a požadavků zákazníka. U roubených staveb firma vychází z profilu oboustranně opracovaných surových klád, v rozích spojených na „rybinu“ a podélně na „pero-drážku“, která zajišťuje přesné spojení spár. Tento postup odbourává technologickou přestávku, kterou je nutno udělat u srubových domů a která je nutná k lehké deformaci kulatiny při vylučování vázané vody. V neposlední řadě společnost nabízí

vybavení roubenky či srubu vlastními ručně vyráběnými kachlemi pro stavbu jakéhokoliv kachlového či selského sporáku nebo pece, které k těmto stavbám neodmyslitelně patří.

Vizitka společnosti Haniš srubové domy s.r.o.

HANIŠ  **SRUBOVÉ DOMY**

Sídlo: Třebízského 842, 500 02 Hradec Králové

Tel.: 776 008 489

E-mail: info@srubovedomy.cz

Webové stránky: www.srubovedomy.cz

Stavební technologie: celomasivní dřevěné stavby z kulatiny i hraněného dřeva

Vzorový dům:

.....

Představujeme...

Roubenka Veronika

Nejžádanější klasická patrová roubenka s dispozicí 6+kk je ideálním spojením přirozeného bydlení s přírodou na dosah, které je ve stále větší oblibě. Prostorný dům dispozičně vyhovuje zejména rodinám s větším počtem osob, ať již jako rodinný dům či rekreační objekt. Především pohoda, pocit tepla a bezalergické prostředí v celomasivní roubené stavbě láká stále více mladých rodin k takovému způsobu bydlení. Oblíbená Veronika vyniká svou jednoduchostí na místech s hustou zástavbou i na rozlehlejších pozemcích.

Konstrukce a vybavení

Roubený dům ze smrkového, borového či modřínového hranolu o síle 260 mm v rozích spojený rybinou, podélně dvěma pery s drážkami. Tepelně izolační vrstva je tvořena nejčastěji ovčí vlnou vloženou mezi podélná pera. Dřevěný krov je tvořen střešní masivní trámovou konstrukcí. Společnost Haniš srubové domy umožňuje ve všech dřevostavbách širokou variabilitu jak dispozičního řešení, tak kvalitní výstavbu v různém rozsahu od dodávky pouhých roubených nebo srubových stěn přes hrubou stavbu až po výstavbu kompletně na klíč podle přání a možností stavebníka.

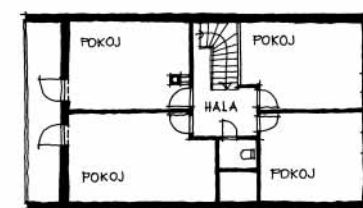
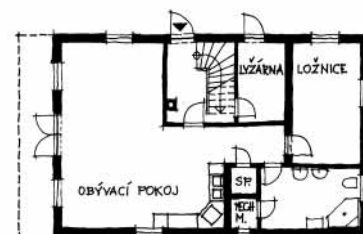
Záruka kvality

Za kvalitu stavby mluví především dlouholetá zkušenost a osobní individuální přístup profesionálních montážních týmů, stabilní zázemí firmy a více než 170 postavených srubů a roubenek po celé ČR. Samozřejmostí jsou certifikáty a atesty na všechny stavební postupy a systémy výroby srubů a roubenek.

Vytápění a energie

Obvodovou celomasivní konstrukci domu tvoří cca 260 mm silné smrkové, borové nebo modřínové roubené stěny, které stavbu řadí hodnotou součinitele tepelného prostupu $U = 0,30 \text{ W/m}^2\text{K}$ mezi domy energeticky úsporné. Izolační skla vnějších dřevěných oken mají hodnotu $U = 1,1 \text{ W/m}^2\text{K}$

Jelikož stavba vykazuje nízkou tepelnou ztrátu, je možné vytápět celou škálou úsporných zdrojů od kachlových kamen přes krbová kamna či krby s teplovodním výměníkem, s napojením na plynový kondenzační kotel, elektrokotel či tepelné čerpadlo.



Pořizovací náklady

Při standardním provedení dodávky se pořizovací cena hrubé stavby domu pohybuje od 1 429 000 Kč včetně 10% DPH. Při standardním provedení dodávky na klíč činí pořizovací cena domu VERONIKA 3 369 000 Kč včetně DPH 10 %.

Výměry

Rozměry půdorysu: 8,5 x 12,5 m

Zastavěná plocha: 100 m²

Podlahová plocha: 166 m²

Roubenka Jana

Jednoduchá menší patrová roubenka se zádveřím a vnitřní galerií s dispozicí 4+kk je určena především pro stavebníky s minimálním počtem, kteří nechtějí přijít o pocit kvalitního bydlení spojeného s přírodou. Tento typ je oblíben jak pro rekreační účely, tak pro málo početné rodiny ke stálému bydlení. Především pohoda, pocit tepla a bezalergické prostředí v celomasivní roubené či srubové stavbě láká stále více rodin, ale i starších párů k nejen víkendovému způsobu bydlení – chalupaření.

Konstrukce a vybavení

Roubený dům se smrkového, borového či modřínového hranolu o síle 260 mm v rozích spojený rybinou, podélně dvěma pery s drážkami. Tepelně izolační vrstva je tvořena nejčastěji ovčí vlnou vloženou mezi podélná pera. Dřevěný krov je tvořen střešní masivní trámovou konstrukcí. Společnost Haniš srubové domy umožňuje ve všech dřevostavbách širokou variabilitu jak dispozičního řešení, tak kvalitní výstavbu v různém rozsahu od dodávky pouhých roubených nebo srubových stěn přes hrubou stavbu až po výstavbu kompletně na klíč podle přání a možností stavebníka.

Záruka kvality

Za kvalitu stavby mluví především dlouholetá zkušenost a osobní individuální přístup profesionálních montážních týmů, stabilní zázemí firmy a více než 170 postavených srubů a roubenek po celé ČR. Samozřejmostí jsou certifikáty a atesty na všechny stavební postupy a systémy výroby srubů a roubenek.

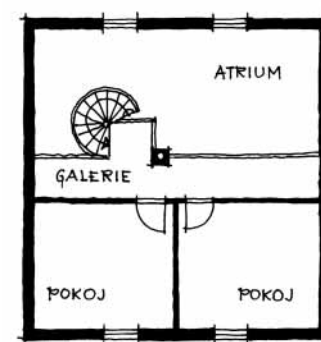
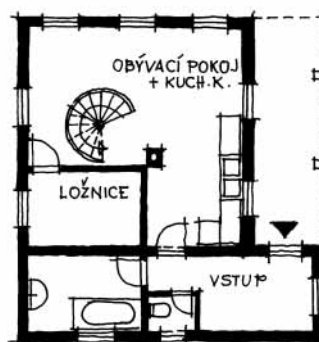
Vytápění a energie

Obvodovou celomasivní konstrukci domu tvoří cca 260 mm silné smrkové, borové nebo modřínové roubené stěny, které stavbu řadí hodnotou součinitele tepelného prostupu $U = 0,30 \text{ W/m}^2\text{K}$ mezi domy energeticky úsporné. Izolační skla vnějších dřevěných oken mají hodnotu $U = 1,1 \text{ W/m}^2\text{K}$

Jelikož stavba vykazuje nízkou tepelnou ztrátu, je možné vytápět celou škálou úsporných zdrojů od kachlových kamen přes krbová kamna či krby s teplovodním výměníkem, s napojením na plynový kondenzační kotel, elektrokotel či tepelné čerpadlo.

Požizovací náklady

Při standardním provedení dodávky se pořizovací cena hrubé stavby domu pohybuje od 892 000 Kč včetně 10% DPH. Při standardním provedení dodávky na klíč činí pořizovací cena domu JANA 2 130 000 Kč včetně DPH 10%.



Výměry

Rozměry půdorysu: 6,3 x 8,5 m
Zastavěná plocha: 58 m²

Podlahová plocha: 83 m²

Představujeme...

Srub Jirka

Nejžádanější patrový celomasivní srub o průřezu 30 cm s dispozicí 4+kk. Tento srub je ideálním příkladem přirozeného a s přírodou spojeného bydlení pro standardní čtyřčlennou rodinu. Především pohoda, pocit tepla, světlem prosvětlený interiér přes celoprosklený štít a bezalergické prostředí z této masivní srubové stavby dělá bezkonkurenčně nejoblíbenější stavbu mezi zákazníky společnosti. Tento typ stavby získal v roce 2007 titul Nejkrásnější dřevostavba roku!

Konstrukce a vybavení

Srubová stavba ze smrkové, borové či modřínové kulatiny o síle 30 cm, rohově spojená překládanými spoji, podélně drážkami ve tvaru W. Tepelně izolační vrstva je tvořena nejčastěji ovčí vlnou v kombinaci s pamětovými pásky, vloženými do podélné drážky spoje. Dřevěný krov je tvořen střešní masivní trámovou konstrukcí. Společnost Haniš srubové domy umožňuje ve všech dřevostavbách širokou variabilitu jak dispozičního řešení, tak kvalitní výstavbu v různém rozsahu od dodávky pouhých roubených nebo srubových stěn přes hrubou stavbu, až po výstavbu kompletně na klíč dle přání a možností stavebníka.

Záruka kvality

Za kvalitu stavby mluví především dlouholetá zkušenost a osobní individuální přístup profesionálních montážních týmů, stabilní zázemí firmy a více než 170 postavených srubů a roubenek po celé ČR. Samozřejmostí jsou certifikáty a atesty na všechny stavební postupy a systémy výroby srubů a roubenek.

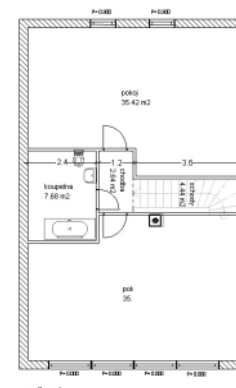
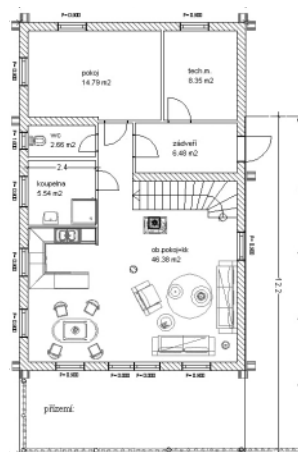
Vytápění a energie

Obvodovou celomasivní konstrukci domu tvoří 300 mm silné smrkové, borové nebo modřínové stěny z kulatiny, které stavbu řadí hodnotou součinitele tepelného prostupu $U = 0,30 \text{ W/m}^2\text{K}$ mezi domy energeticky úsporné. Izolační skla vnějších dřevěných oken mají hodnotu $U = 1,1 \text{ W/m}^2\text{K}$.

Jelikož stavba vykazuje nízkou tepelnou ztrátu, je možné vytápět celou škálou úsporných zdrojů od kachlových kamen přes krbová kamna či krby s teplovodním výměníkem, s napojením na plynový kondenzační kotel, elektrokotel či tepelné čerpadlo.

Požizovací náklady

Při standardním provedení dodávky se pořizovací cena hrubé stavby domu pohybuje od 1 073 000 Kč včetně 10% DPH. Při standardním provedení dodávky na klíč činí pořizovací cena domu JIRKA 3 119 000 Kč včetně DPH 10%.



Výměry

Rozměry půdorysu: 8,0 x 12,5 m
Zastavěná plocha: 100 m²

Podlahová plocha: 170 m²

Srub Karel

Oblíbený, velmi prostorný patrový celomasivní srubu o průřezu 30 cm s dispozicí 6+kk. Tento typ je příkladem příjemně vzhlízejícího srubového domu s velkými vnitřními dispozicemi. Je vhodný pro bydlení či rekreaci vícečlenné rodiny. Pohoda, pocit tepla, světlem prosvětlený interiér přes prosklený štít a bezalergické prostředí jsou pro tuto stavbu samozřejmostí.

Konstrukce a vybavení

Srubová stavba ze smrkové, borové či modřínové kulatiny o síle 30 cm, rohově spojená překládanými spoji, podélně drážkami ve tvaru W. Tepelně izolační vrstva je tvořena nejčastěji ovčí vlnou v kombinaci s pamětovými pásky, vloženými do podélné drážky spoje. Dřevěný krov je tvořen střešní masivní trámovou konstrukcí. Společnost Haniš srubové domy umožňuje ve všech dřevostavbách širokou variabilitu jak dispozičního řešení, tak kvalitní výstavbu v různém rozsahu od dodávky pouhých roubených nebo srubových stěn přes hrubou stavbu, až po výstavbu kompletně na klíč dle přání a možností stavebníka.

Záruka kvality

Za kvalitu stavby mluví především dlouholetá zkušenost a osobní individuální přístup profesionálních montážních týmů, stabilní zázemí firmy a více než 170 postavených srubů a roubenek po celé ČR. Samozřejmostí jsou certifikáty a atesty na všechny stavební postupy a systémy výroby srubů a roubenek.

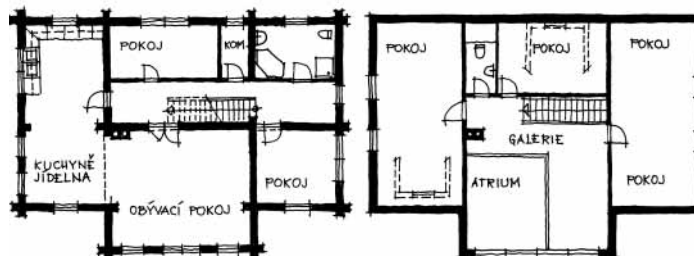
Vytápění a energie

Obvodovou celomasivní konstrukci domu tvoří 300 mm silné smrkové, borové nebo modřínové stěny z kulatiny, které stavbu řadí hodnotou součinitele tepelného prostupu $U = 0,30 \text{ W/m}^2\text{K}$ mezi domy energeticky úsporné. Izolační skla vnějších dřevěných oken mají hodnotu $U = 1,1 \text{ W/m}^2\text{K}$.

Jelikož stavba vykazuje nízkou tepelnou ztrátu, je možné vytápět celou škálou úsporných zdrojů od kachlových kamen přes krbová kamna či krby s teplovodním výměníkem, s napojením na plynový kondenzační kotel, elektrokotel či tepelné čerpadlo.

Požizovací náklady

Při standardním provedení dodávky se pořizovací cena hrubé stavby domu pohybuje od 1 945 000 Kč včetně 10% DPH. Při standardním provedení dodávky na klíč činí pořizovací cena domu KAREL 4 955 000 Kč včetně DPH 10%.



Výměry

Rozměry půdorysu: 11,0 x 15 m

Zastavěná plocha: 149 m²

Podlahová plocha: 238 m²